

XXXII Congreso de la Sociedad Andaluza de Medicina Interna (SADEMI)

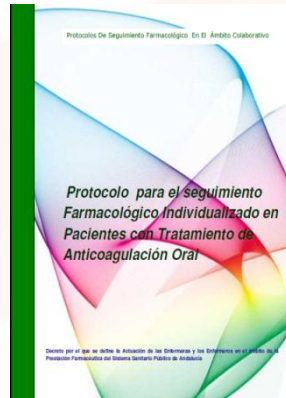
III Encuentro de Enfermería de
Medicina Interna de Andalucía

2, 3 y 4 de Junio 2016
Parador de Mojácar



Enfermera de Práctica Avanzada en Heridas Crónicas Complejas

Plan Integral de Cuidados de Andalucía



Juan Francisco Jiménez García
DISTRITO PONIENTE DE ALMERÍA

XXXII Congreso de la Sociedad Andaluza
de Medicina Interna (SADEMI)

2, 3 y 4 de Junio 2016
Parador de Mojácar

III Encuentro de Enfermería de
Medicina Interna de Andalucía

Enfermera de Práctica Avanzada en Heridas Crónicas Complejas

- Agradecimiento.....
 - “De bien nacido es ser agradecido”.
 - Papá,.... “hay que aprender a vender y saber vender”



"A Nurse Practitioner/Advanced Practice Nurse is a registered nurse who has acquired the expert knowledge base, complex decision-making skills and clinical competencies for expanded practice, the characteristics of which are shaped by the context and/or country in which s/he is credentialed to practice. A Master's degree is recommended for entry level" (ICN, 2008).

"Una enfermera de práctica avanzada es una enfermera registrada que ha adquirido **conocimiento experto**, las habilidades para la toma de **decisiones complejas** y las **competencias clínicas** para extender su práctica, cuyas características están determinadas por el contexto y/o país en el que está acreditada para ejercer. Se recomienda un nivel de Máster como requisito de entrada" (CIE 2008).

XXXII Congreso de la Sociedad Andaluza
de Medicina Interna (SADEMI)

III Encuentro de Enfermería de
Medicina Interna de Andalucía

2, 3 y 4 de Junio 2016
Parador de Mojácar

Enfermera Experta

EPA

- Analizar situaciones complejas.
- Datos científicos
- Práctica reflexiva

XXXII Congreso de la Sociedad Andaluza
de Medicina Interna (SADEMI)

2, 3 y 4 de Junio 2016
Parador de Mojácar

III Encuentro de Enfermería de
Medicina Interna de Andalucía

Enfermera de Práctica Avanzada

... lo que caracteriza esencialmente a las **E.P.A.** no son las tareas o técnicas realizadas, (independientemente de la complejidad de las mismas) sino el **conocimiento experto**, la **autonomía** para la toma de decisiones complejas, las **habilidades clínicas** necesarias para **hacerse cargo de los pacientes**, tales como: utilización de sistemas de valoración avanzada, juicio diagnóstico, o prescripción de fármacos y las competencias en docencia, investigación y/o gestión de los cuidados.

Ramírez García P, et al. Enfermería de práctica avanzada: historia y definición.

ENFERMERÍA CLÍNICA 2002;12(6):286-9

XXXII Congreso de la Sociedad Andaluza
de Medicina Interna (SADEMI)

2, 3 y 4 de Junio 2016
Parador de Mojácar

III Encuentro de Enfermería de
Medicina Interna de Andalucía

¿Cómo surge la EPA?



CIUDADANOS

- Cambios socio-demográficos (envejecimiento-cronicidad-dependencia)
- Mayores expectativas (accesibilidad, personalización....)

PROFESIONALES

- Mayor cualificación (grado, máster, doctorado).
- Necesidad de autonomía y reconocimiento profesional.

SISTEMA SANITARIO

- Necesidad de reorientar los servicios hacia la eficiencia.
- Evidencia de EPA Internacional.

XXXII Congreso de la Sociedad Andaluza de Medicina Interna (SADEMI)

2, 3 y 4 de Junio 2016
Parador de Mojácar

III Encuentro de Enfermería de Medicina Interna de Andalucía

Heridas Crónicas

Problema de Salud de
Primer Nivel

1% Población mundial padece
HC

Coste: 461 y 602 millones de
euros sólo UPP en España

UEI: 50% curarán en cuatro
meses; 20% tardará 2 años;
8% tardará 5 años

Diabéticos: 25% tendrá
problemas. Alta tasa de
ingresos y amputaciones

de Medicina Interna (SADEMI)

3 y 4 de Junio 2016
Parador de Mojácar

III Encuentro de Enfermería de
Medicina Interna de Andalucía

Heridas Crónicas

Prevalencia e Incidencia UEI

x3 cuando se consideran grupos con edades superiores a los 75 años

Cronicidad

Un 40-50 % superan el año de evolución

Recidiva

Un 25-30 % recidiva en el periodo de doce meses tras de la curación.

XXXII Congreso de la Sociedad Andaluza
de Medicina Interna (SADEMI)

2, 3 y 4 de Junio 2016
Parador de Mojácar

III Encuentro de Enfermería de
Medicina Interna de Andalucía

HERIDAS CRÓNICAS



XXXII Congreso de la Asociación Andaluza de Medicina Interna (ASAMI)

2, 3 y 4 de Junio 2016
Parador de Mojácar

III Encuentro de Enfermería de Medicina Interna de Andalucía

HERIDAS CRÓNICAS

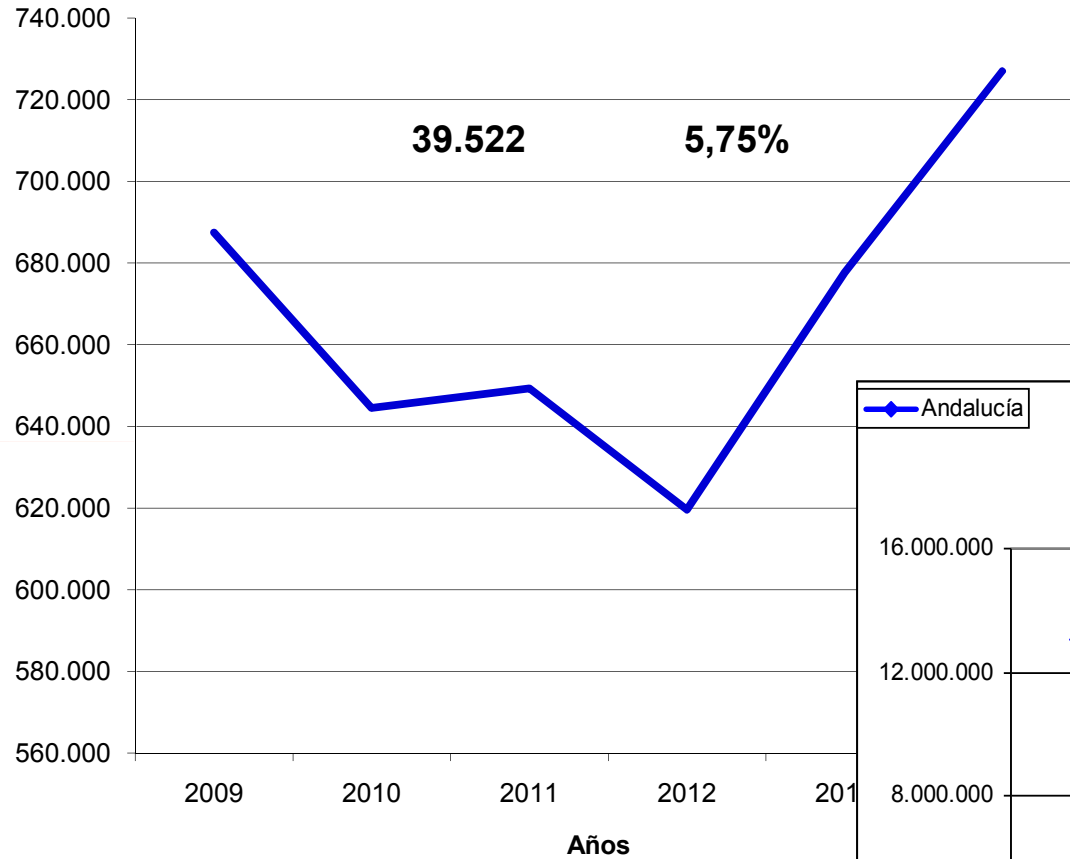


XXXII Congreso de Medicina Interna de Andalucía

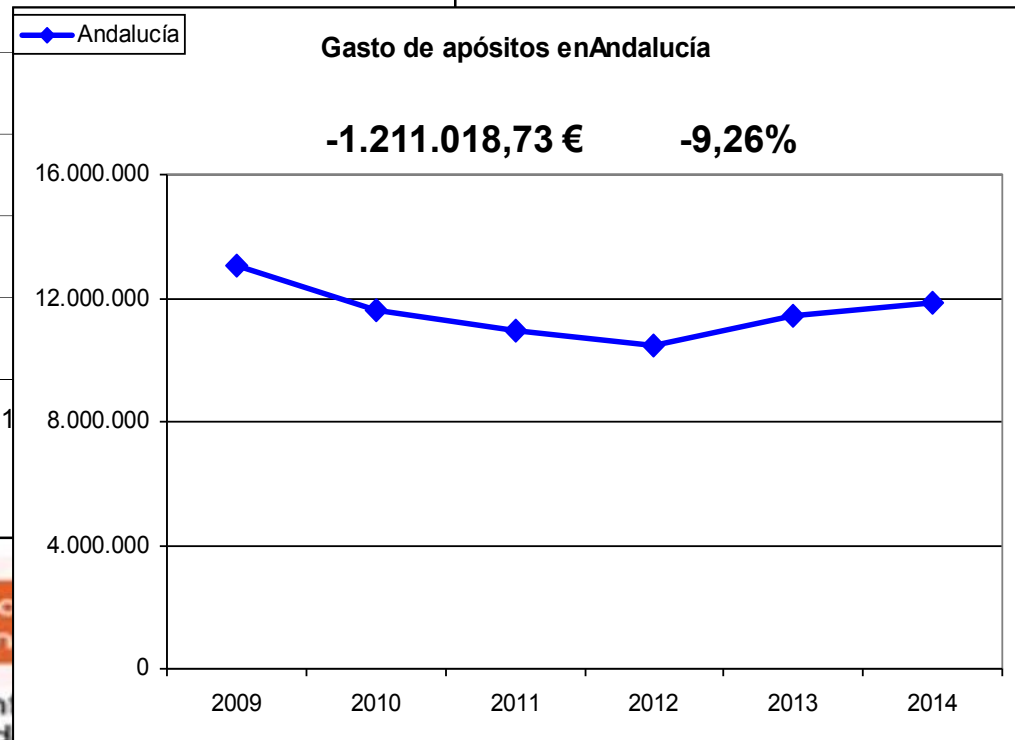
2, 3 y 4 de Junio 2016
Parador de Mojácar

III Encuentro de Enfermería de Medicina Interna de Andalucía

Prescripción Apósitos Andalucía



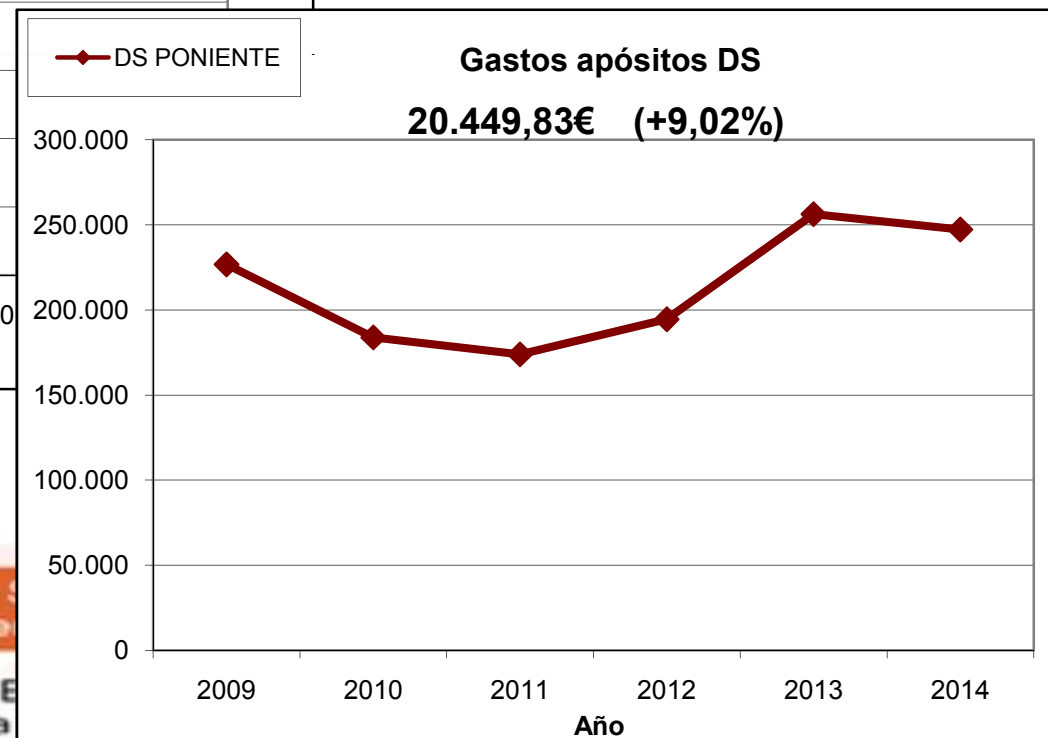
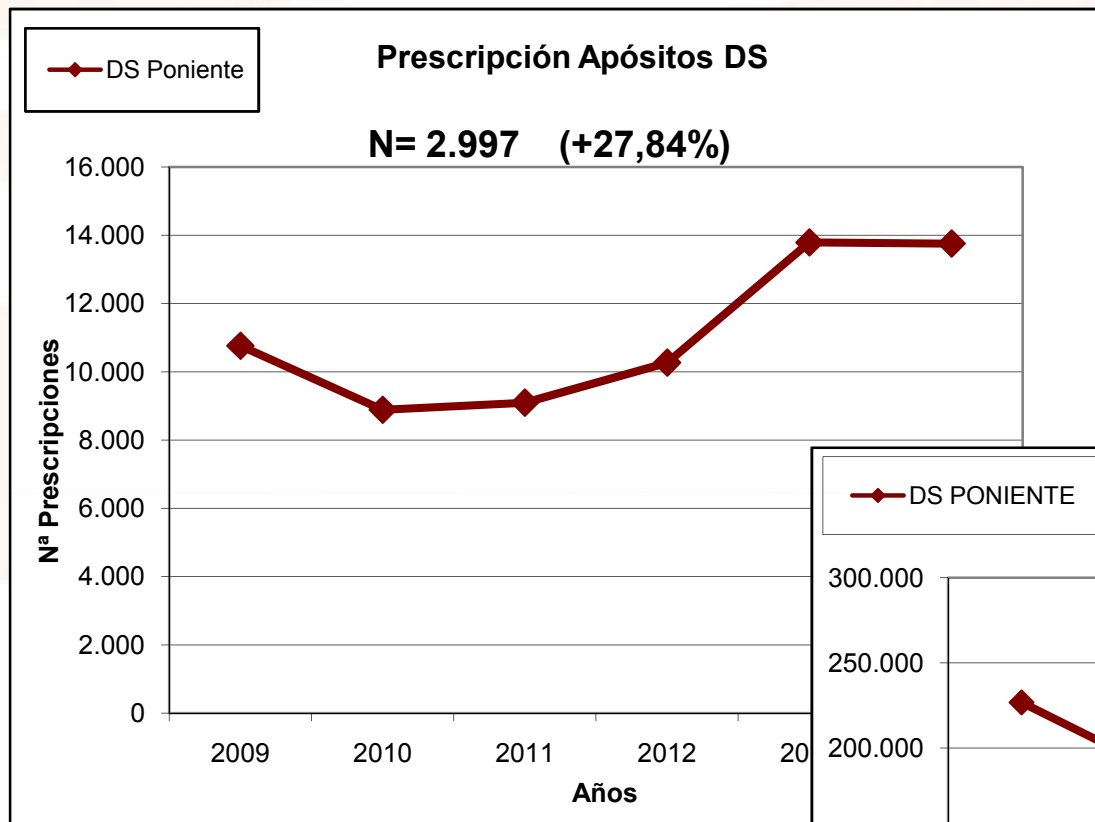
Gasto de apósitos en Andalucía



XXXII Congreso de la Sociedad de Medicina Interna

III Encuentro de Especialistas de Medicina Interna de Andalucía

Situación en Área



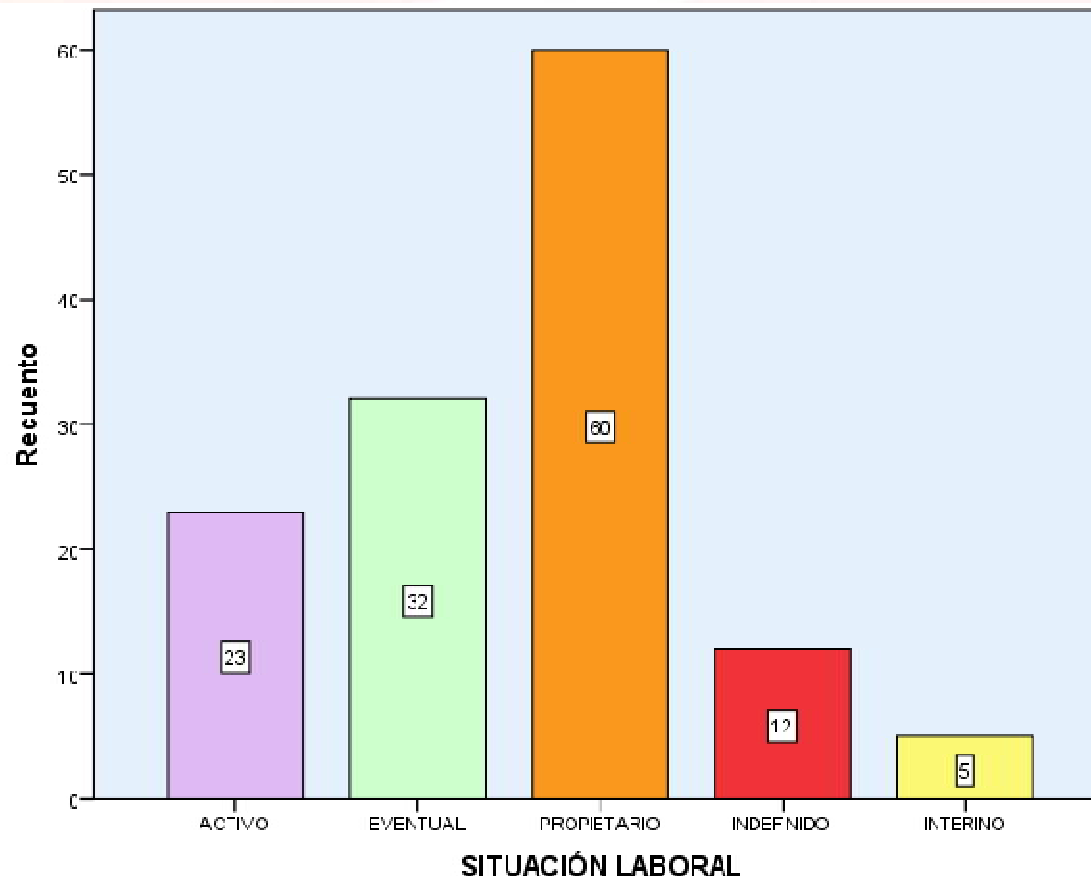
XXXII Congreso de la
de Medicina Inter

III Encuentro de E
Medicina Interna

ATRIBUTOS

- **Líderes** que garanticen: el derecho a una atención sanitaria con todos los recursos técnicos y humanos que necesite el paciente en función de las posibilidades del centro.
- **Consultores** que hagan eficiente la atención de las personas con HC.
- **Responsables** optimizar los recursos.
- **Agglutinadores** la actividad investigadora y docente en materia de HC.

HOJA DE EXPECTATIVAS (SITUACIÓN LABORAL)



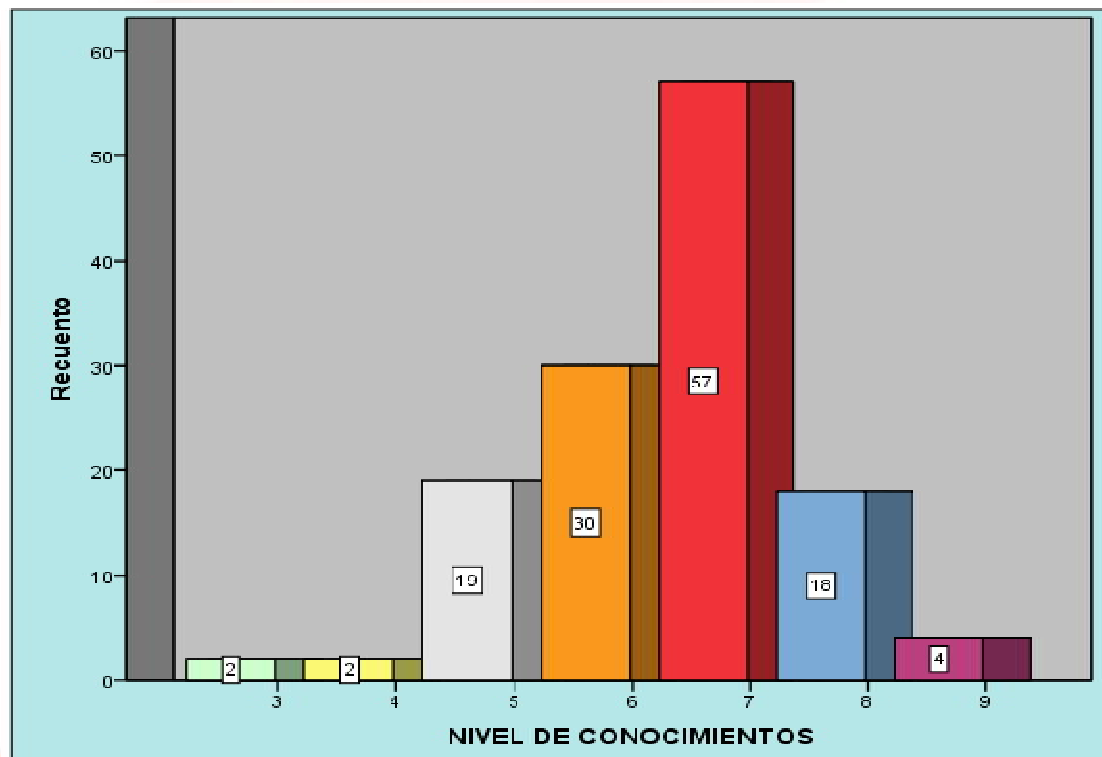
XXXII Congreso de la Sociedad Andaluza
de Medicina Interna (SADEMI)

2, 3 y 4 de Junio 2016
Parador de Mojácar

III Encuentro de Enfermería de
Medicina Interna de Andalucía

HOJA DE EXPECTATIVAS (NIVEL DE CONOCIMIENTOS)

- Media Nivel de conocimientos:
- 6.52/10

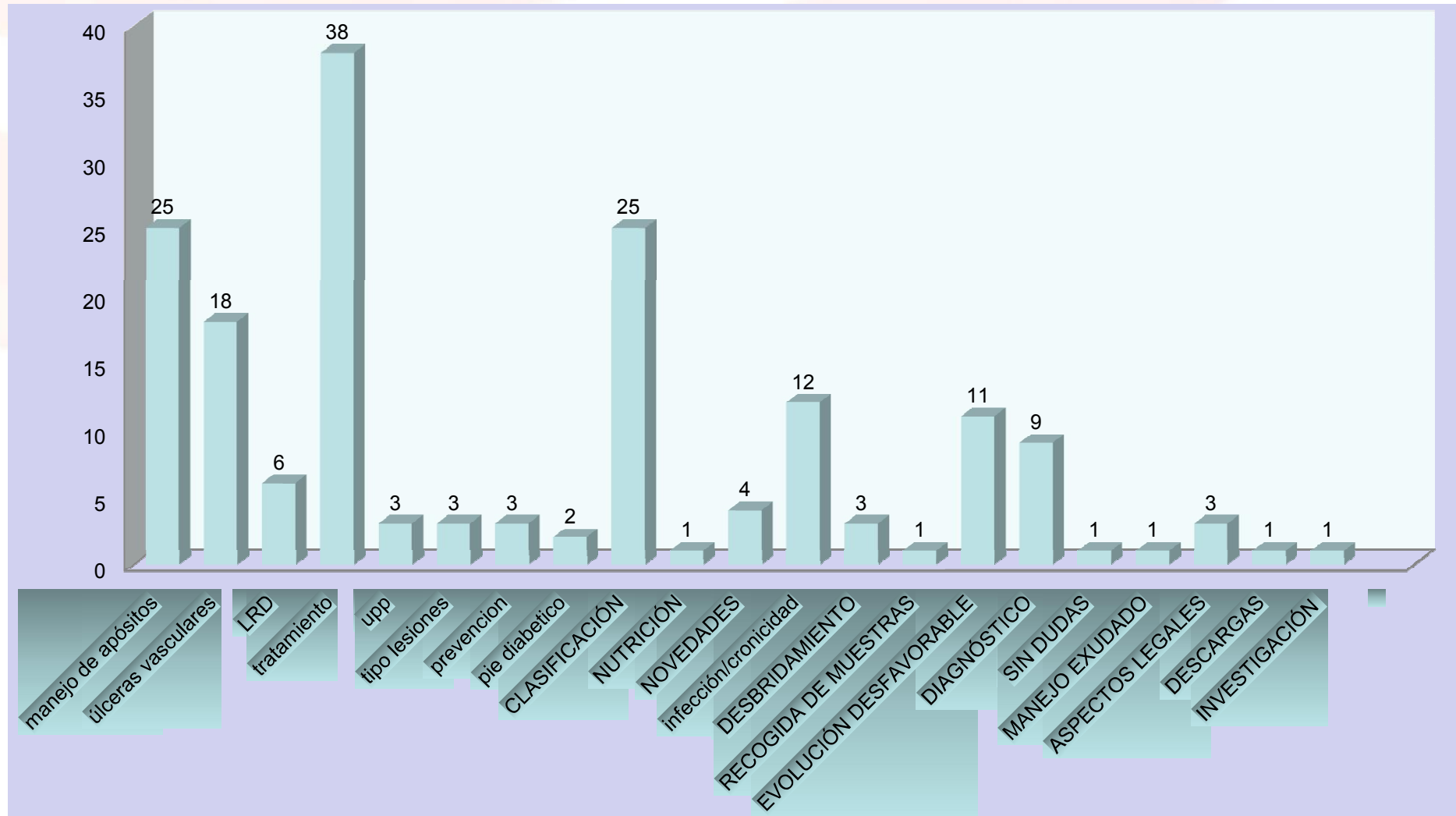


XXXII Congreso de la Sociedad Andaluza
de Medicina Interna (SADEMI)

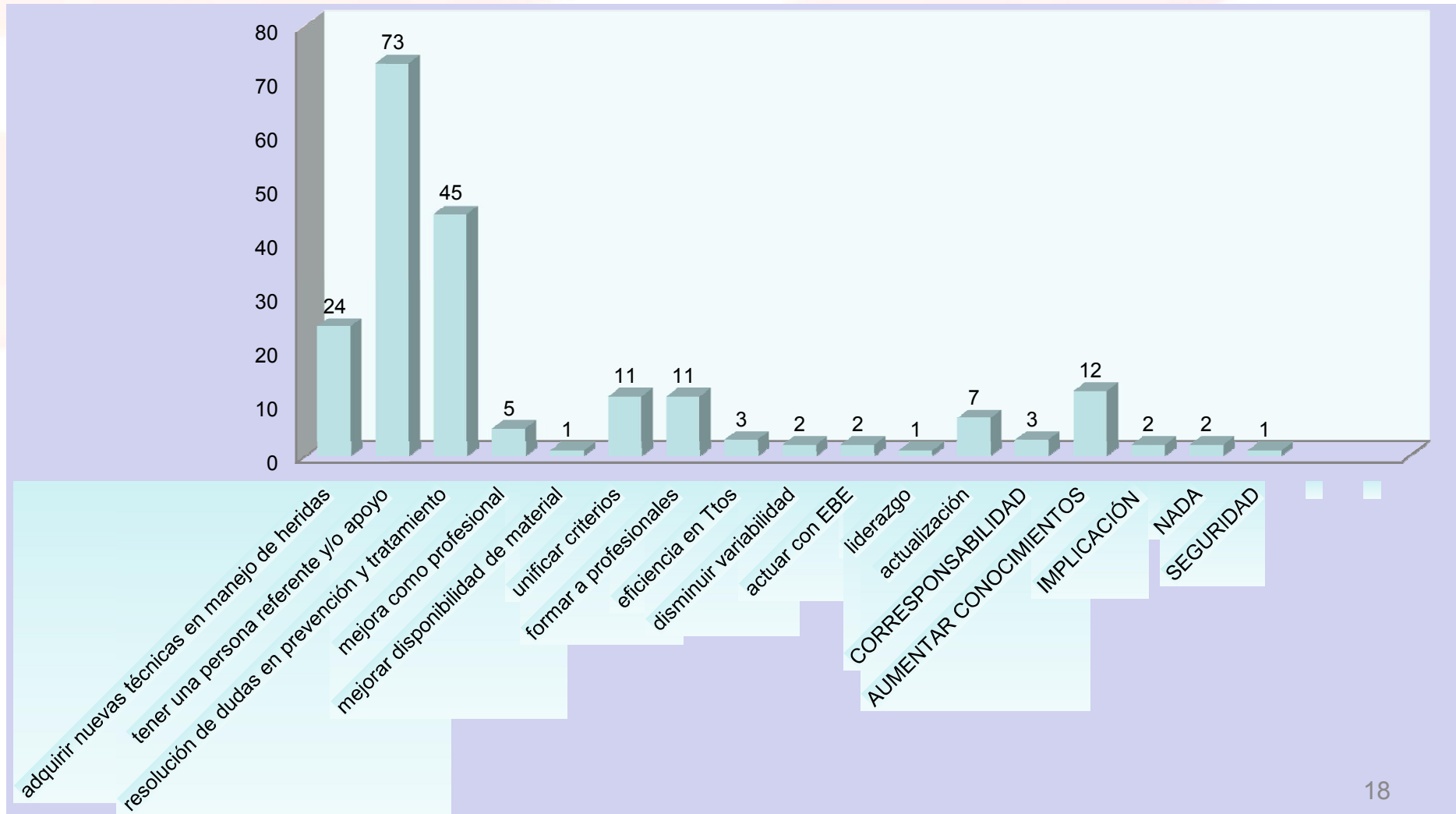
2, 3 y 4 de Junio 2016
Parador de Mojácar

III Encuentro de Enfermería de
Medicina Interna de Andalucía

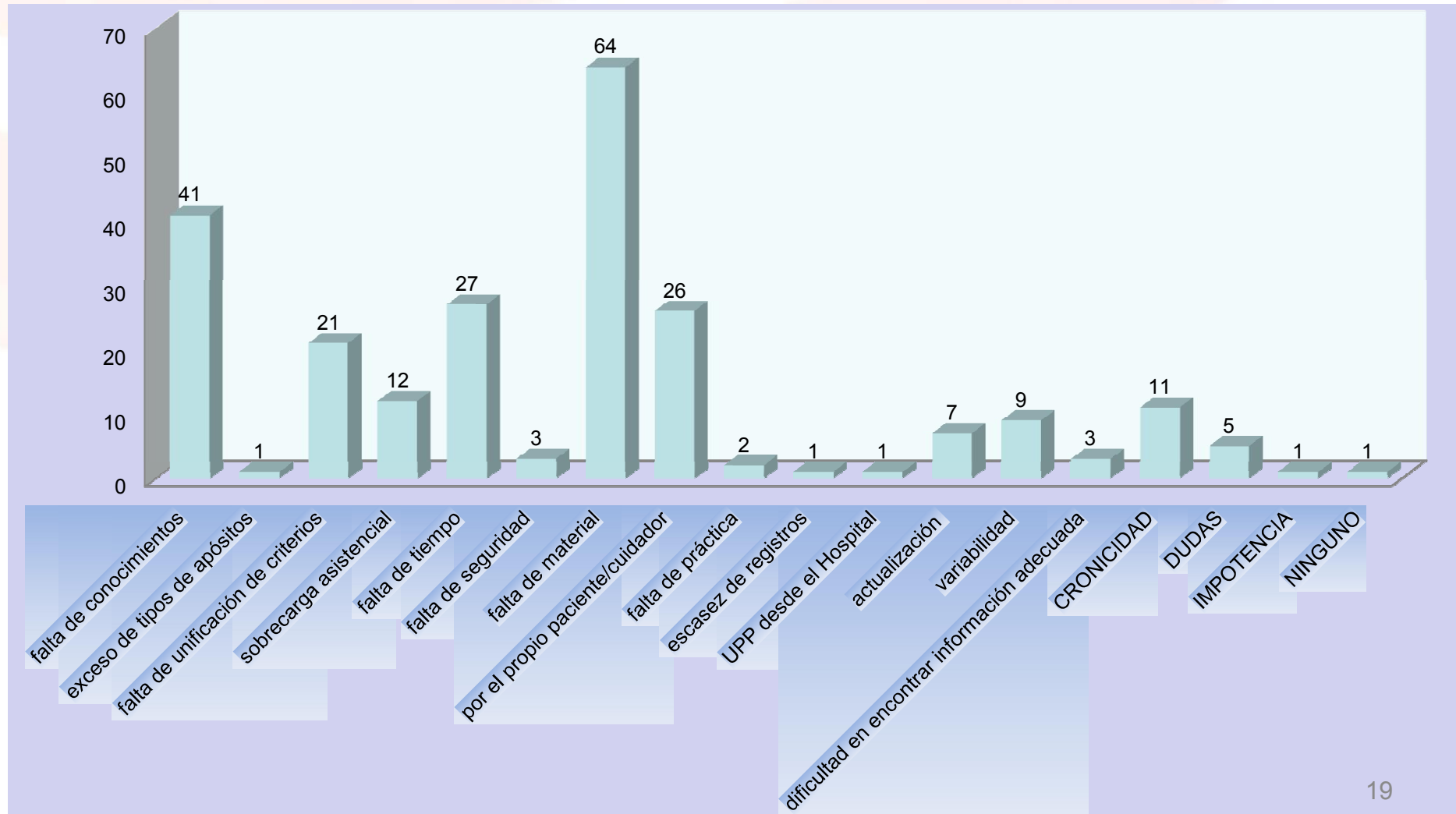
HOJA DE EXPECTATIVAS (DUDAS EN HERIDAS CRÓNICAS)



HOJA DE EXPECTATIVAS (APORTACIONES DE LA EPA-HCC)



HOJA DE EXPECTATIVAS (DIFICULTADES)



POBLACIÓN DIANA



XXXII Congreso de la Sociedad Española de Medicina Interna (SADEMI)

III Encuentro de Enfermería de Medicina Interna de Andalucía

2, 3 y 4 de Junio 2016
Parador de Mojácar

LÍMITES

Profesionales:
Cualquier profesional SSPA podrá demandar la consulta y/o asesoría.

Pacientes:
llegarán por

- Traslado a otro centro fuera de la comunidad
- Decisión del paciente y/o de sus cuidadores de no seguir

Entrada

Salida

Marginal

Final

Curación y/o mejoría del paciente y de la lesión en los términos descritos en los indicadores de resultado NOC ≥ 3 .

- Exitus vitae

XXXII Congreso de la Sociedad Andaluza de Medicina Interna (SADEMI)

2, 3 y 4 de Junio 2016
Parador de Mojácar

III Encuentro de Enfermería de Medicina Interna de Andalucía

COMPOSICIÓN

- Enfermera de Práctica Avanzada
 - Que actuará como coordinadora-responsable
 - Tendrá una formación avanzada en materia de heridas crónicas complejas.

XXXII Congreso de la Sociedad Andaluza
de Medicina Interna (SADEMI)

III Encuentro de Enfermería de
Medicina Interna de Andalucía

2, 3 y 4 de Junio 2016
Parador de Mojácar

EPA-HCC DISTRITO PONIENTE

- Experto Heridas Crónicas (GNEAUPP) nivel excelente.
- Máster oficial universitario en gestión integral e investigación de las heridas crónicas. Universidad de Cantabria.
- **Requiere competencias:**
 - **Conocimientos**
 - Docente en diferentes cursos impartidos y relacionados con Heridas Crónicas >1.300 horas lectivas.
 - **Formación.**
 - **Habilidades.**
 - Responsable Unidad de Heridas Crónicas Distrito Almería durante 2 años.
 - **Actitudes.**
- **Doctorando** por la Universidad de Almería.

XXXII Congreso de la Sociedad Andaluza
de Medicina Interna (SADEMI)

III Encuentro de Enfermería de
Medicina Interna de Andalucía

2, 3 y 4 de Junio 2016
Parador de Mojácar

COMPOSICIÓN

Equipo consultor

Medicina Interna

Dermatología

Angiología y Cirugía Vascular

Cirugía Plástica y
Reparadora

Cirugía General

Traumatología

Medicina de Familia

Podología

COMPOSICIÓN

Profesionales de apoyo

Unidad del Dolor

Rehabilitación

Nutrición

EGC

Trabajo Social

COMPOSICIÓN

Unidades de apoyo al
Diagnóstico y Tratamiento

Radiología

Laboratorio

Microbiología

Anatomía Patológica

XXXII Congreso de la Sociedad Andaluza
de Medicina Interna (SADEMI)

2, 3 y 4 de Junio 2016
Parador de Mojácar

III Encuentro de Enfermería de
Medicina Interna de Andalucía

IMPLANTACIÓN LOCAL

- Equipo local de implantación.
- Ubicación de la EPA en HCC
- Horarios
- Dotación de recursos materiales y equipamiento
- Circuitos internos y externos de derivación
- Circuitos acceso a los profesionales y equipos consultores y de apoyo

XXXII Congreso de la Sociedad Andaluza
de Medicina Interna (SADEMI)

III Encuentro de Enfermería de
Medicina Interna de Andalucía

2, 3 y 4 de Junio 2016
Parador de Mojácar

OBJETIVOS EPA-HCC

- **Se planifican los siguientes objetivos principales para la EPA en Heridas Crónicas Complejas.**
 - Potenciar la prevención de las heridas
 - Promover su curación actuando como equipo de referencia, soporte y asesoramiento para equipos de atención primaria, unidades de hospitalización, centros socio-sanitarios y residenciales.
 - Mejorar la comunicación y coordinación entre los distintos niveles de salud y profesionales
 - Adecuar el uso de materiales para el cuidado de las heridas crónicas a las necesidades de las personas en base a la mejor evidencia disponible.
 - Garantizar la sostenibilidad del sistema, fomentando la investigación en la práctica diaria

ANÁLISIS PRE-IMPLANTACIÓN EPA-HCC

- El 01/Junio 2015 se crea EPA-HCC.
- Elaboración de un cuestionario Ad-Hoc.
- Consta (155 ítem) tanto para A. Primaria como para 9 Residencias Sociosanitarias.

A							B	C	D	E	F	G
identificación Centro							Mujer ADO	Homb ADO	Total ADO	Mujer Cama	Homb cama	Total Cama

H	I	J	K	L	M	N	O	P	Q	R	S	T	U	V	W	X
M_EVRUPP	H_EVRUPP	T_EVRUPP	M_UPP_I	H_UPP_I	Total UPP_I	M_UPP_II	H_UPP_II	Total UPP_II	M_UPP_III	H_UPP_III	Total UPP_III	M_UPP_IV	H_UPP_IV	Total UPP_IV	M_SEMP	H_SEMP

W	X	Y	Z	AA	AB	AC	AD	AE	AF	AG	AH	AI	AJ	AK	AL	
M_SEMP	H_SEMP	Total SEMP	Cojin_D	Cojin_E	Colchonete_E	Colchonete_D	Colchón_E	Colchón_BP	Colchón_AA	Cambios	Horario	Talonerías	AGHO	otros	Sup_Dieté	Nombre

XXXII Congreso de la Sociedad Andaluza de Medicina Interna (SADEMI)

2, 3 y 4 de Junio 2016
Parador de Mojácar

III Encuentro de Enfermería de Medicina Interna de Andalucía

CUESTIONARIO AD-HOC

AO	AP	AQ	AR	AS	AT	AU	AV	AW	AX	AY	AZ	BA	BB			
H_LESCAH	Total_LESCAH	M_LH_Ia	H_LH_Ia	Total LH_Ia	M_LH_Ib	H_LH_Ib	Total LH_Ib	M_LH_Ila	H_LH_Ila	Total LH_Ila	M_LH_Ilb	H_LH_Ilb	Total LH_Ilb			
BC	BD	BE	BF	BG	BH	BI	BJ	BK	BL	BM	BN	BO	BP	BQ	BR	BS
Incontinenci	Transitoria	estrés	funcional	urgencias	rebosam	Sonda	Colector	M_Fricc	H_Fricc	Total_Fricc	M_Fricc_I	H_Fricc_I	Total_Fricc_I	M_Fricc_II	H_Fricc_II	Total_Fricc_II
BQ	BR	BS	BT	BU	BV	BW	BX	BY	BZ	CA	CB	CC	CD	CE	CF	
M_Fricc_II	H_Fricc_II	Total_Fricc_II	M_Fricc_III	H_Fricc_III	Total_Fricc_III	M_Venosas	H_Venosas	Total_Venos	Venda Elast	Inelastica	Multicapa	Ninguno	M_Hiperten.	H_Hiperten.	Total_Hiperten.	
CG	CH	CI	CJ	CK	CL	CM	CN	CO	CP	CQ	CR	CS	CT	CU		
M_Isquem.	H_Isquem.	Total_Isquem.	M_Neurop.	H_Neurop.	Total_Neuro	Calzado	Ortesis	Plantillas	Ninguno	Pie Riesgo	Amput. Prev	Úlceras Prev	Neuropatía	Valvulopatía		
CV	CW	CX	CY	CZ	DA	DB	DC	DD	DE	DF	DG					
Calcifilaxis	Quemaduras	Epidem. Bul.	Neoplásicas	Otras	A cirugía	A vascular	A MI	A derma	A trauma	A otros	Especificar					
A	B	C	D	E	F	G	H	I	J	K	L	M	N	O		
Edad	Sexo	Tipo lesión	Origen	Procedencia	Tiempo	localización	Superficie	Profundidad	tipo tejido	Bordes	Exudado	Infección	Aum. Tamaño	Aum. Dolor		
P	Q	R	S	T	U	V	W	X	Y	Z	AA	AB	AC			
Aum.Exudado	Aum. Temp.	Biofilm	Eritema	Exudado	Estancada	Hipergran.	Les. Sat.	Olor	Palidez	tej. Friable	RESVECH	Fistulas	Piel periles			
AD	AE	AF	AG	AH	AI											
Desbrida	Tto Lecho	Ap.Secund	Tto Piel	Vendaje	Dolor											

XXXII Congreso de la Sociedad Andaluza de Medicina Interna (SADEMI)

2, 3 y 4 de Junio 2016
Parador de Mojácar

III Encuentro de Enfermería de Medicina Interna de Andalucía

CUESTIONARIO AD-HOC

- Se realiza:
 - El volcado
 - Análisis
 - Exposición de los resultados
- Se planifican las estrategias a seguir.

ATENCIÓN PRIMARIA

	Población	ADO	Cama/ Sillón	EVRUPP	SEMP	LRD	UEI	U.B.F.	H. C.	DERV. HOSP.
	251.450	1750	935	1385	898	163	102	16	281	135
Porcentajes				79.14%	51.31% 96.14%	60% upp 19 % Lescah 21% Fricc	46% venosas 39% neurop.	44% U. neoplásicas		48,04%
Prev. LRD		9,31%	17,43%							
Prev. UEI		6,74%								
Prev. H.C.									16,05%	32

RESIDENCIAS SOCIO SANITARIAS

	Población	Ocupac.	Cama/ Sillón	EVRUPP	SEMP	LRD	UEI	U.B.F.	H. C.	Deriv Hosp
	251.450	521/498	224	291	238	63	22	2	87	10
Porcen tajes		95,58%	45%	58,43%	47,79%	63,5% Upp 16 % Lescah 20,5% Fricc	47% venos as. 31% isque mic.	100% U. neoplá si.		11,49%
Prev. LRD		12,65%	28,12%							
Prev. UEI		4,41%								
Prev. H.C.									17,46%	33

CARACTERÍSTICAS DE LAS LESIONES

	Descritas	Origen/ Proce	Tiempo/ Evoluci	Localiz.	Superfi cie	Severi dad	RESVE CH	Infecci ón	Piel Perilesi onal	Desbri damien to	Apósit os
	215/368	187 Domicl.		215	215	215	215	215	215	215	215
Por Cent %	58,42% [14-105]	87%		22,3% Sacro	<4 cm2 63,7%	Epi- Dermi 41,9%	.	40,9% Infec	40,5% Norma	53% Ningun	>Usado 1º
				22,3% Pierna	>4<16 cm2 18,1%	Subct. 27%		11,6% >dolor	31,2% macer.	20% Enzim	2º
				14,9% Pie				18,6% estanc	9,3% Desca	13% cortant	3º Espum
				12,6% Talón				6,9% >tama			13% Inadec
											11% Incorre
Medi as /Des v			17,91 ±37,61 [R 0-180]				14,42± 4,53 [R 0- 35]				34

ESTRATEGIAS

- **Formación/Docencia.**

- 4 bloques:

- LRD. Diagnóstico/Clasificación
(163 enfermeras/151 auxiliares,9 fisioterapeutas)
- Tratamiento HC. (175 enfermeras)
- UEI (173 enfermeras)
- Infección/biofilm

ESTRATEGIAS

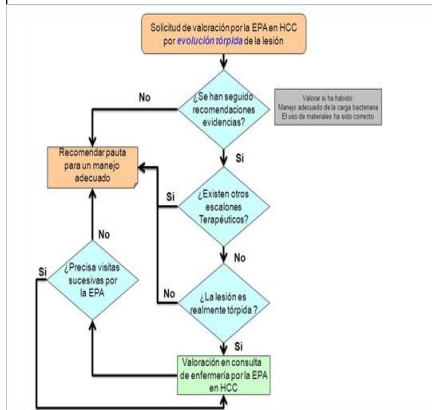
- **Consultor.**

- Lunes/Miércoles/ Jueves/Viernes. (8-15h)

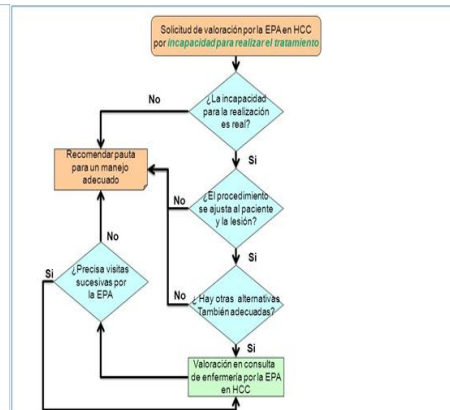
- Martes (13-20h)

- Asesoramiento y seguimiento.

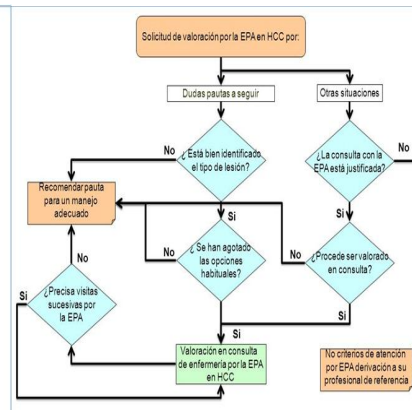
- (agenda actividad, correo electrónico, teléfono, consulta directa, consulta domiciliaria) >120 consultas.



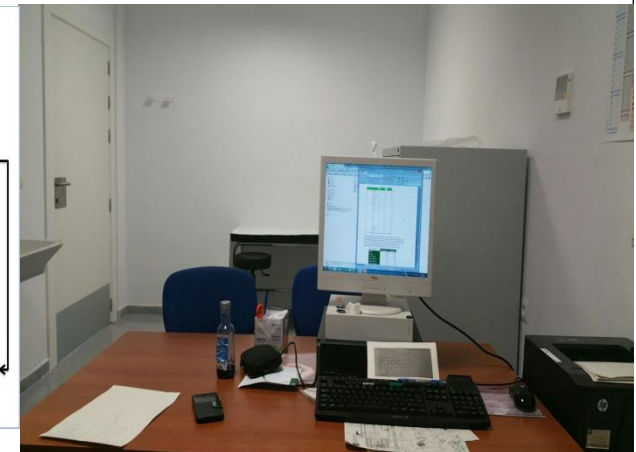
Algoritmo 1: Evolución tórpida de las lesiones



Algoritmo 2: Incapacidad para poder realizar el procedimiento



Algoritmo 3: Dudas pauta a seguir u otras situaciones.



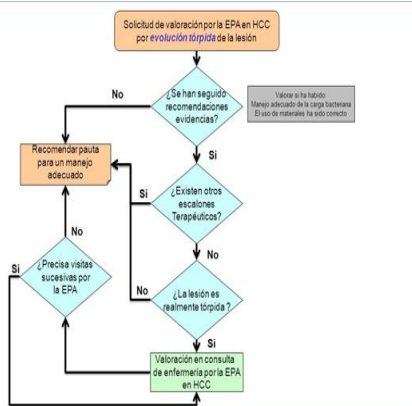
ESTRATEGIAS

- **Clínico.**

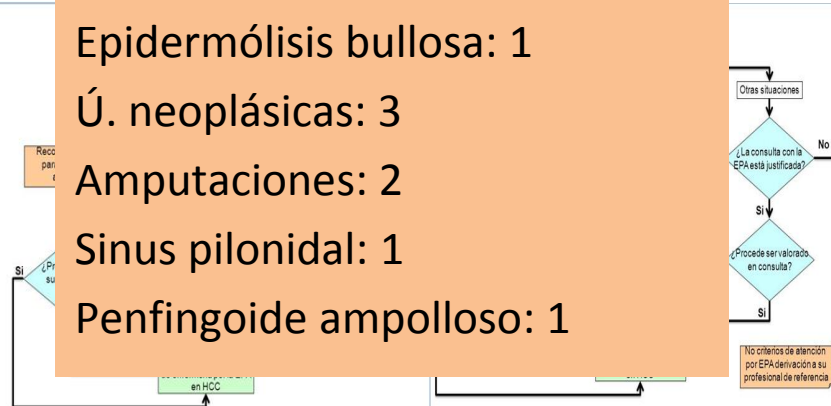
- Lunes, J
- Asesora
- Desde
- Protocolo

- Pie diabético séptico: 2
- Vasculitis: 1
- Ú. neuropática: 6
- Picadura araña: (Ixosceles Reclusa): 1
- Quemadura: 1
- Sin filiar: 1
- Ú. Venosa: 15
- Ú. por presión: 9
- Ú. arterial: 6
- Epidermolisis bullosa: 1
- Ú. neoplásicas: 3
- Amputaciones: 2
- Sinus pilonidal: 1
- Penfingoide ampolloso: 1

ecidos.



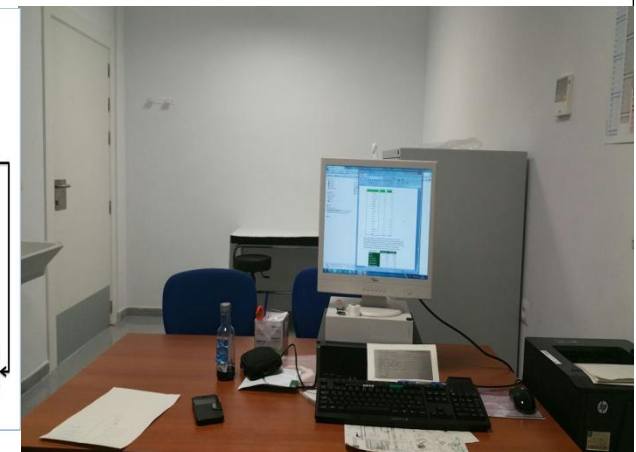
Algoritmo 1: Evolución tórpida de las lesiones



Algoritmo 2: Incapacidad para poder realizar el procedimiento



Algoritmo 3: Dudas pauta a seguir u otras situaciones.



ESTRATEGIAS

- **Docencia e investigación.**

- (Mes Enero/16)**

- 2 Ponencias GNEAUPP.
 - 2 Talleres ASANEC
 - 1 Ponencia Congreso MI/ Enfermería.
 - 7 Comunicaciones propias EPA D. Poniente
 - 6 comunicaciones EPA-HCC

- (Mes Mayo/16)**

- 6 comunicaciones ASANEC

- (Mes Junio/16)**

- Preparando proyecto de investigación e innovación en el ámbito de la AP (SAS)



XXXII Congreso de la Sociedad Andaluza
de Medicina Interna (SADEMI)

III Encuentro de Enfermería de
Medicina Interna de Andalucía

2, 3 y 4 de Junio 2016
Parador de Mojácar

ESTRATEGIAS EPA-HCC

- Trabajando en Pie diabético.
- Trabajando en medir Coste-beneficio-efectividad.
- Trabajando en talleres a cuidadoras.
- Trabajando en consumo de apósitos.
- Trabajando en Web Heridas.
- Trabajando en la reducción de ingresos hospitalarios
- Colaboración UAL.

REFLEXIÓN..... (EPA-HCC)

- Las personas inteligentes apuestan por estrategias en cuidados.
- Una EPA-HCC cuesta 48.000 €/año.
- Cuánto ahorra al Sistema Sanitario???
- El rol de la EPA-HCC es: investigador, clínico, agente de cambio, docente y consultor.
- ¿ Es efectiva la Enfermera de Práctica Avanzada en el cuidado de las Heridas Crónicas Complejas de Andalucía?.

Gracias por su atención



¿Alguna pregunta?

XXXII Congreso de la Sociedad Andaluza
de Medicina Interna (SADEMI)

III Encuentro de Enfermería de
Medicina Interna de Andalucía

2, 3 y 4 de Junio 2016
Parador de Mojácar